

## **Schneller Wurm 2-04**

### **Anleitung inklusive Download Link**



#### **Windows Suche in Dateien**

In den Unternehmen von heute befinden sich sehr viele Informationen in den abgelegten Dokumenten elektronisch auf verschiedenen Servern; teils auch auf den lokalen Rechnern der Mitarbeiter. Das Problem ist meist, dass die Windows Suche in Dateien nach diesen Dokumenten viel Zeit benötigt wird. Manchmal sogar sehr viel Zeit.

#### **Schneller Wurm**

Nach einem kurzen Import erhalten Sie die Möglichkeit des Zugriffs der gefundenen Wörter, deren Filterung Sie an das Ziel (= der gefundenen Dokumente) führt. Diese so konzipierte Volltextsuche ist derart zeitlich optimiert, dass selbst bei über 230 Tausend Dokumenten eine Suchzeit von unter 2 Sekunden erreicht wird.

#### **Dokumente finden – intuitiv und schnell**

Vielleicht wollen Sie nun einfach starten. Und mal schauen in welcher Form die neue Suchmaschine Ihnen behilflich sein kann. Nichts leichter als das. Hier ein einfaches Angebot.

Sie installieren die Einzelplatz Version kostenlos auf Ihrer lokalen Festplatte C. Keine Verpflichtung. Kein Eintrag in einer E-Mail Liste oder ähnliches. Download und Anleitung zur Installation finden Sie auch gleich hier.

#### **Windows Suche in Dateien**

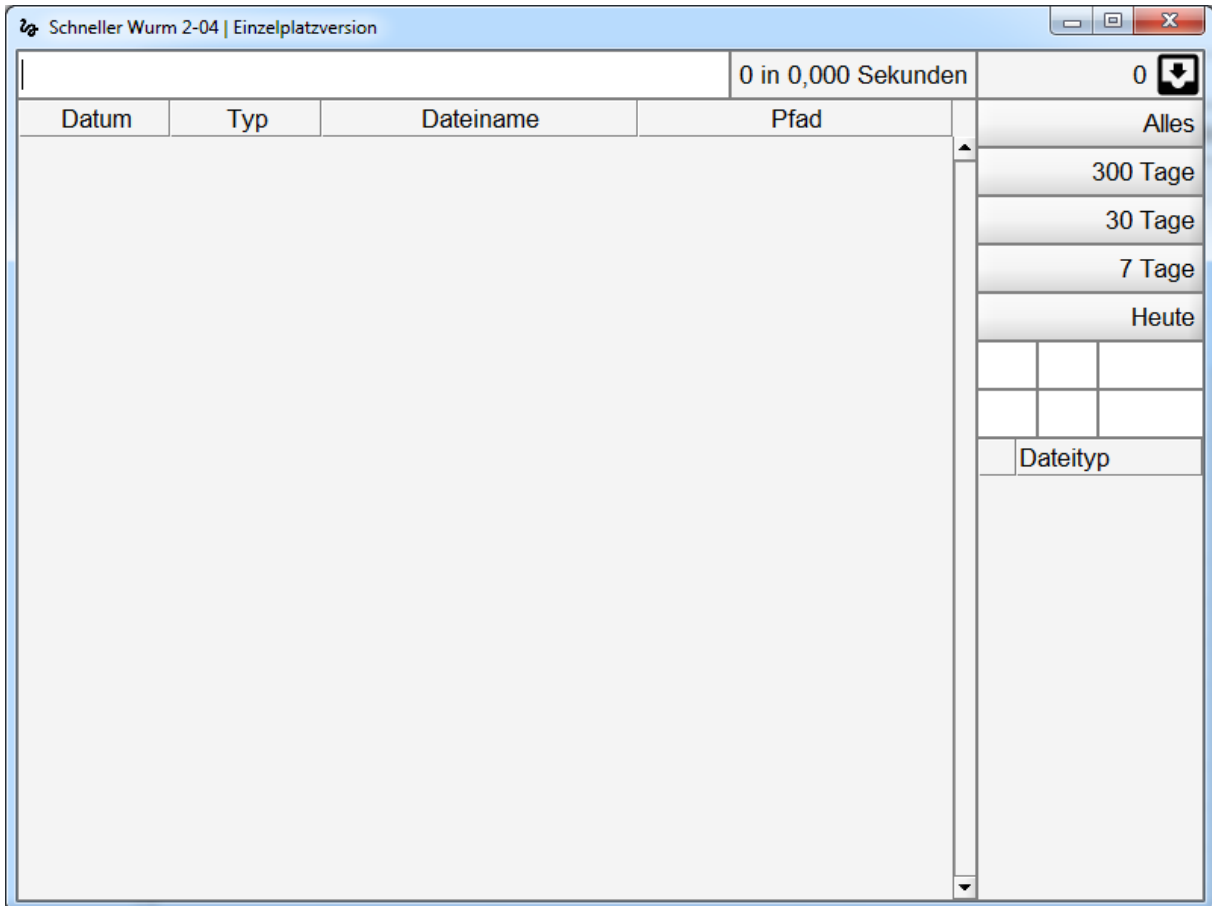
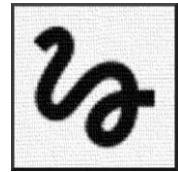
„Schneller Wurm 2-04 | Einzelplatzversion“ Volltextsuche für Microsoft Windows Einzelplatz kostenlos hier downloaden.

#### **[Download \(hier klicken\)](#)**

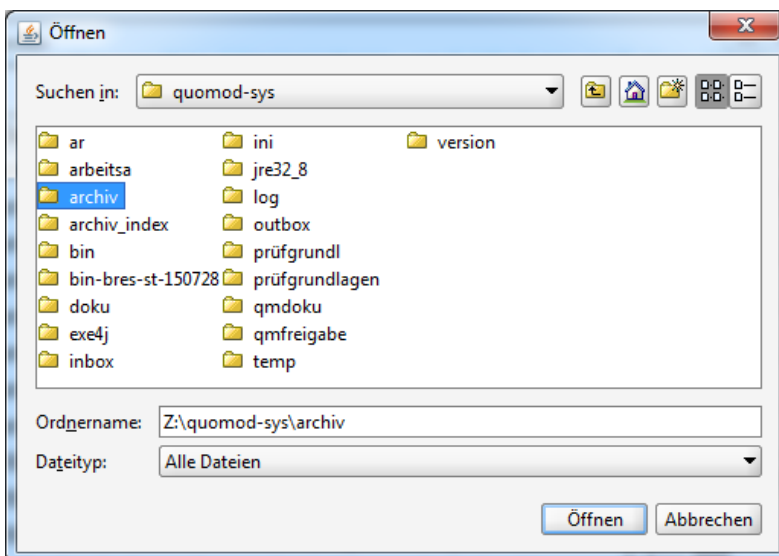
Nach dem Download der ZIP Datei starten Sie die in der ZIP Datei enthaltenden Setup Datei im EXE Format. Folgen Sie den Anweisungen und setzen Sie den Haken bei „Desktop Symbol erstellen“.

Die Software befindet sich nach dem Setup auf Ihrer Festplatte im Verzeichnis „C:\Schneller-Wurm\Schneller-Wurm-2-04“. Starten Sie die installierte Software mit einfachem Doppelklick.

## Schneller Wurm 2-04 Anleitung inklusive Download Link



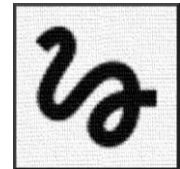
Klicken Sie oben rechts auf den "Importieren" Schalter mit dem Posteingangssymbol.



Wählen Sie ein zu importierendes Verzeichnis und klicken auf den "Öffnen" Schalter. Während des Import Vorgangs werden Ihnen die Anzahl der Dateien angezeigt, die schon importiert wurden. In der aktuellen Version 2-04 geschieht dieses in zwei Schritten. Schritt 1: Vorbereitung und Sortierung nach Geändert Datum. Schritt 2: Import der Dateinamen und

## Schneller Wurm 2-04

### Anleitung inklusive Download Link



Dateipfade sowie Dateien inkl. Wörter in Volltext bei den Dateitypen Microsoft .doc .docx .xls .xlsx .ppt .pptx sowie Adobe .pdf. Sind im Schritt 2 über 1.000 Dateien importiert kann schon während des weiteren Imports nach Inhalten gesucht werden.

Datum	Typ	Dateiname	Pfad
2016-03-27	docx	anford unterlagen bwg net...	z:/quomod-sys/archiv
2016-03-27	docx	anford unterlagen bwg net...	z:/quomod-sys/archiv
2016-03-27	docx	anford unterlagen bwg net...	z:/quomod-sys/archiv
2016-03-27	docx	anford unterlagen bwg net...	z:/quomod-sys/archiv
2016-03-27	docx	anford unterlagen bwg net...	z:/quomod-sys/archiv
2016-03-27	docx	anford unterlagen bwg net...	z:/quomod-sys/archiv
2016-03-27	docx	anford unterlagen bwg net...	z:/quomod-sys/archiv
2016-03-27	docx	anford unterlagen bwg net...	z:/quomod-sys/archiv
2016-03-29	xlsx	1603-0014 stammdatenab...	z:/quomod-sys/archiv/sta...
2016-03-29	xlsx	1603-0016 1603-0016 sta...	z:/quomod-sys/archiv/sta...
2016-03-29	xlsx	1603-0016 1603-0016 sta...	z:/quomod-sys/archiv/sta...
2016-03-23	docx	anford unterlagen bwg net...	z:/quomod-sys/archiv
2016-03-24	docx	anford unterlagen bwg net...	z:/quomod-sys/archiv
2016-03-22	xlsx	1603-0014 stammdatenab...	z:/quomod-sys/archiv/sta...
2016-03-22	xlsx	1603-0014 stammdatenab...	z:/quomod-sys/archiv/sta...
2016-03-24	xlsx	1603-0014 stammdatenab...	z:/quomod-sys/archiv/sta...
2016-03-24	xlsx	1603-0014 stammdatenab...	z:/quomod-sys/archiv/sta...

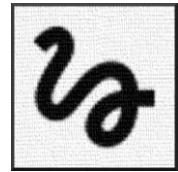
Links oben können Sie Ihre Suchbegriffe mit "Leerzeichen" getrennt eingeben. Das Betätigen der "Enter" Taste startet die Suche. Weitere Eingrenzungen können mit den Schaltern am rechten Rand sowie der Auswahl von Dateitypen getätigt werden. Mit Doppelklick auf eine Zeile des Suchergebnisses startet das im Microsoft Windows System hinterlegte Programm mit dem jeweiligen Dokument.

### Gut zu wissen, dass...

In die lokalen Dateien der Software Schneller Wurm werden nur die Inhalte der Dokumente importiert (kopiert) und somit bleiben Ihre Dateien weiterhin an Ihrer davor gelegenen Stelle. Es wird sich nur gemerkt wo diese Dokumente liegen und der Inhalt wird in den Dateien der Software Schneller Wurm abgelegt, damit eine einfache Suche vergleichbar dem Google Prinzip (= ein Eingabefeld für die Suche) erfolgen kann.

## **Schneller Wurm 2-04**

### **Anleitung inklusive Download Link**



Die Inhalte werden auf Ihrem Rechner gespeichert und nicht in einer unsicheren Cloud oder anderen merkwürdigen Speichermedien. Sie können jederzeit die Software sowie alle Inhalte löschen. Alle Dateien werden im Verzeichnis C:/Schneller-Wurm/Schneller-Wurm-{version} auf Ihrer lokalen Festplatte abgelegt. Sie haben die volle Kontrolle.